

Starbeads

Crystal

Voorwaarden voor het aanbrengen, verwerken en drogen van Starbeads Crystal
V. 2023.02.28-2p

1. Borstelschone en droge ondergrond



2. temperatuur van omgeving en vloer.

Min: 5°

Max: 35°



3. winddichtheid

Het gebouw dient volledig winddicht te zijn. Ramen, deuren en dak dienen altijd geplaatst te zijn.



4. machines / materialen



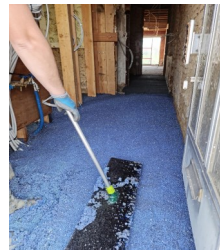
Zorg steeds voor propere werktuigen en materialen en controleer alles vooraleer van start te gaan.

4. aanvang der werken



Zorg ervoor dat A (Starbeads Crystal Pearls) en B (Starbeads Crystal Liquid) steeds goed gemend zijn vooraleer het op de grond gestort wordt.

5. aandammen / effenen



De los gestorte materie binnen een periode van max. 10 minuten aandammen.

6. kleuren van de materie



Tijdens plaatsing — Na uitdroging tot kern

7. reinigen van het materiaal



De werktuigen / materialen steeds reinigen met een overvloed aan water. (Nooit water of andere stoffen aan Starbeads Crystal toevoegen)

Algemene info voor het aanbrengen, verwerken en drogen van Starbeads Crystal.

- * Starbeads Crystal dient steeds geplaatst te worden tussen een temperatuur van 5 graden en maximum 35 graden. De uitdroging dient ook steeds te geschieden tussen deze temperaturen.
- * Aangezien Starbeads Crystal dient uit te drogen via lucht is de temperatuur en luchtvochtigheid heel belangrijk voor het uitdrogingsproces. Zo zal de uitdrogingstijd enorm verschillen tussen een temperatuur van 20 graden of 5 graden. Bij 20 graden zal Starbeads Crystal veel sneller droog zijn als bij 5 graden. Evenals de luchtvochtigheid, hoe lager hoe sneller de droging zal plaatsvinden. Om het proces te versnellen tijdens de lagere temperaturen van 5 graden en meer kan er eventueel een bouwdroger of warmtebron geplaatst worden om zodoende een snellere droging te verkrijgen. De volledige droging dient steeds te gebeuren bij temperaturen van plus 5 graden. De dikte van uitvoering zal hierin ook een rol spelen. Een dikte van 8cm zal sneller uitdrogen tegenover een dikte van 16cm.
Vb: in dikte 10 cm bij een temperatuur van 20 graden en luchtvochtigheid lager dan 50% zal de droging geschieden op een termijn van +- 1 week, bij een temperatuur van 8 graden en een luchtvochtigheid van meer dan 50% kan dit verschillende dagen langer duren. Er wordt geadviseerd om voor het verwerken van de Starbeads Crystal tijdens lage temperaturen en/of met hoge vochtigheidsgraden een bouwdroger en/of warmtebron te gebruiken om het drogingsproces te waarborgen.
Omwille van drogingstijden kan Isostar nooit verantwoordelijk gesteld worden.
- * De dosering is een belangrijk gegeven en moet steeds gecontroleerd worden door de plaatser. NI: 13 liter Crystal Liquid op 1m³ Starbeads Crystal parels in geval van het type Starbeads Crystal Pro. Voor Starbeads Crystal Light zit dit in 2 voorgedoseerde verpakkingen en dienen deze 1 op 1 vermengd te worden. (Starbeads Crystal Pearls (A) en Starbeads Crystal Liquid (B)).
- * Tijdens het drogingsproces mag de materie nooit belopen worden, dit zou immers tot schade kunnen leiden en het drogingsproces verstoren.
- * Starbeads Crystal is uitgedroogd wanneer de volledige materie een normale grijze kleur heeft tot in de kern.
- * Tijdens het plaatsen van Starbeads Crystal kan er een lichte geur optreden en om deze te verminderen is het eventueel aan te raden om de ruimte te verluchten.
- * Het aandammen of effenen van de materie is heel belangrijk voor het bekomen van de sterkte van het product.
- * Er dient steeds nadien een gewapende chape geplaatst te worden, door middel van vezels of chape netten.
- * Starbeads Crystal Pearls en Starbeads Crystal Liquid dienen steeds op een droge en uit het zonlicht gehouden plaats gestockeerd te worden. De produkten dienen gestockeerd te worden en vervoerd tussen een temperatuur van +5°C